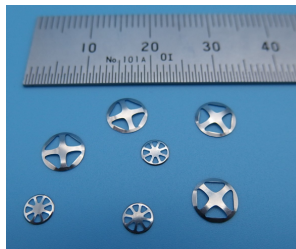


ドームコンタクトとは？

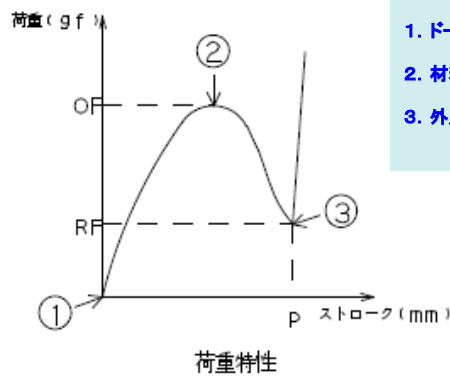
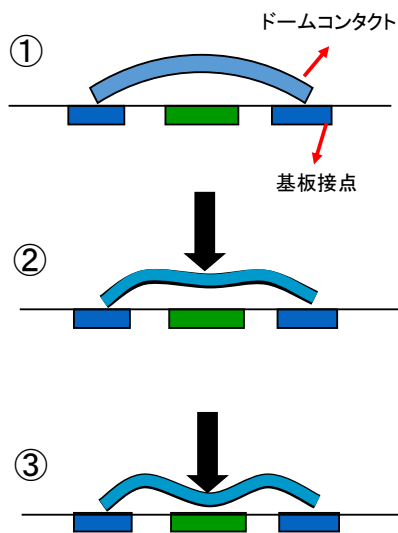
1. 特徴

- 電氣的接点機能と感觸機能を併せ持つ。
- 手感を数値化し、管理できる。* 荷重特性
- 金属材料(箔材)を使用し、繰返し動作に強い。

- ・金属材料
 - ステンレス材 (SUS301)
 - 厚さ 0.025mm~0.07mm
- ・表面処理
 - ニッケルメッキ
 - 銀メッキ
- ・製品サイズ
 - 最小 Φ1.6mm×1.1mm
 - 最大 Φ8.8mm



2. 荷重特性の定義



- パラメーター
1. ドームの曲率半径
 2. 材料厚さ・硬さ
 3. 外周部曲げ角度

OF (動作荷重)

RF (復帰荷重)

P (ストローク)

CK率 (クリック率) は以下の式で求める

$$CK率 = \frac{(OF - RF)}{OF} \times 100$$

CK率高い (OFとRFの差が大きい) = メリハリのある感觸

CK率低い (OFとRFの差が小さい) = メリハリのない感觸

動作感觸はCK率で表される。

3. アプリケーション

- ・スマートフォン
- ・ゲーム機
- ・パソコンキーボード
- ・OA機器、リモコン
- など

