

## ☆箔材(薄材)加工と高速生産を極めた 精密プレス技術のご紹介☆



当社では、高精度金型技術と高速プレス加工技術を活かし、ドーム型接点(メタルドームor板バネorバネ)をはじめとした微細薄材加工品の製造を行っています。  
箔材(薄材)・高速・高精度を追求した精密プレス技術についてご紹介します。

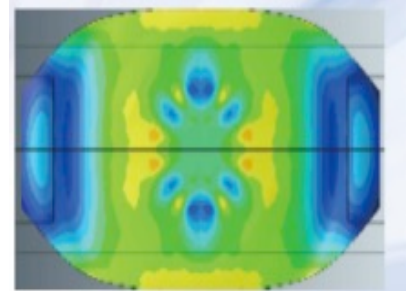
### ☆当社の箔材(薄材)プレス製品☆

当社では、スマートデバイス向けスイッチに使用される板バネを、20年以上にわたり生産してまいりました。ピーク時には月産5億個以上の量産実績があります。板厚 $25\mu\text{m}$ ~の極めて薄い金属材料(ステンレスなど)を、高速かつ高精度に連続加工できる技術を有しています。この箔材プレス技術を活用した新たな製品をお客様と共に考えます。



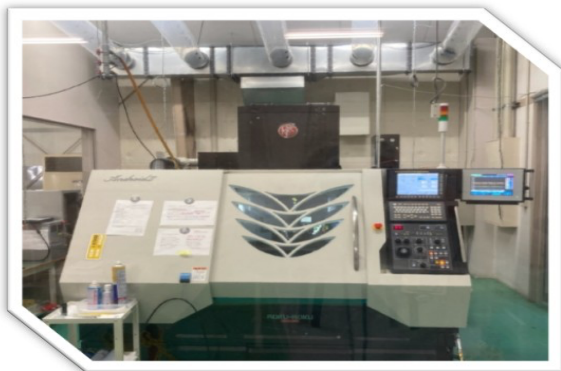
### ☆設計技術☆

- ・CAE解析により、試作コストの低減に貢献します。
- ・設計初期から情報を的確に把握し、スピーディな技術対応を行います。
- ・お客様の課題に対して形状/VA/VE提案致します。



### ☆金型加工技術☆

- ・高精度マシニング「android II」により、超硬合金直彫り加工が可能です。
- ・高精度な金型加工により、微細・精密なプレス加工を支えています。



### ☆生産/製造技術☆

- ・スマートデバイス向けスイッチの豊富な量産実績があります。
- ・高速プレス機による安定量産を実現しています。
- ・**Max1,500spm**の高速プレス加工により、**月産2億個**の安定生産に対応しています。

### ☆品質管理☆

- ・材料ロットごとの耐久試験により、安定した信頼性を維持しています。
- ・3D形状測定により、製品形状を見える化し高精度に管理しています。

箔材(薄材)加工・高速生産・高精度加工で培った技術を活かし、お客様のご要望に応じた製品づくりに取り組んでまいります。